



EDIFICE
RESIDENCE
Val Plaisance

WWW.EDIFICE.NC



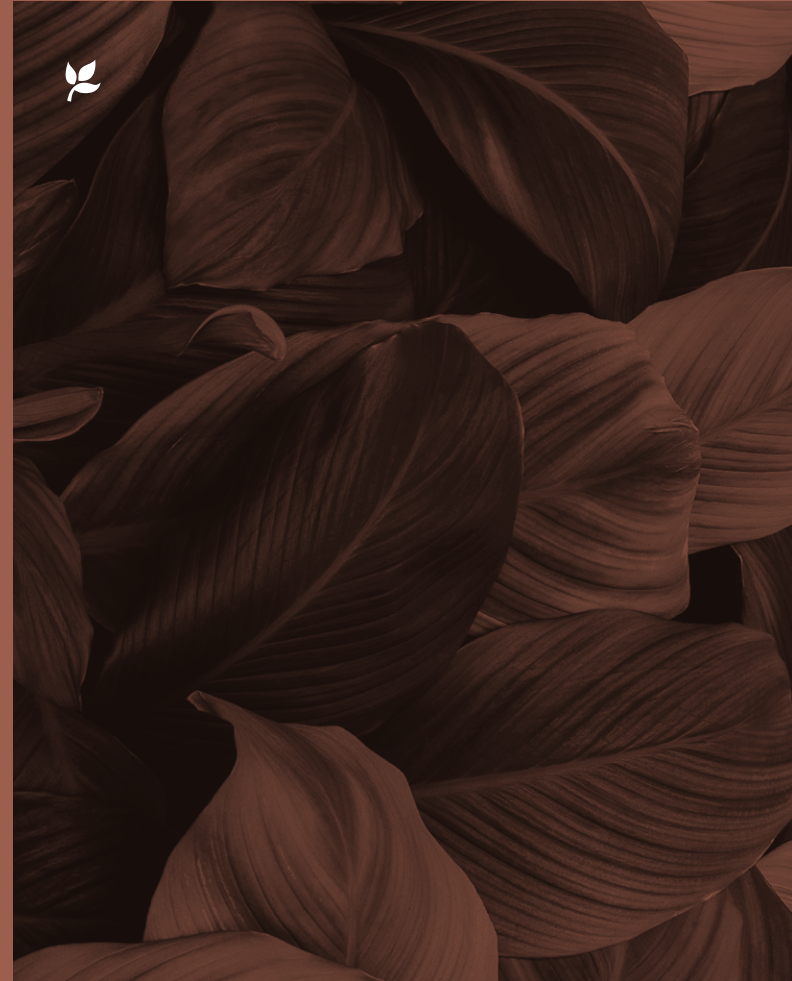
Architecture : Atelier 13

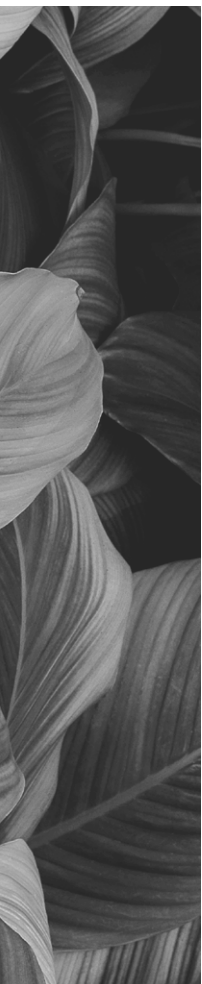
BDC PROMOTION

HAUTEURS VAL PLAISANCE - NOUMEA



Le confort et le calme par nature.





EDIFICE

Présentation du concept

Bienvenue à la résidence EDIFICE, où modernité et design se conjuguent pour offrir un cadre de vie exceptionnel. Située à proximité du parc naturel du Ouen Toro, la résidence vous invite à savourer la tranquillité et la beauté de la nature. À quelques pas, profitez de la plage d'Anse Vata et de l'attractivité du front de mer, riche en bars et restaurants. Chaque appartement, conçu avec soin, allie confort et design pour répondre à toutes vos exigences. EDIFICE est un havre de paix au cœur des quartiers sud de Nouméa, où chaque détail est pensé pour votre bien-être.

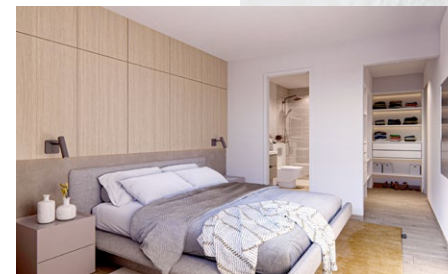
Préférez une intérieur fonctionnel.

F1

Surface habitable : à partir de 31 m² ha

Terrasse : à partir de 12 m²

Découvrez nos appartements F1 nichés sur les bords du parc Naturel «Oen Toro» à Nouméa. Conçus avec des matériaux naturels, ces logements vous séduiront par leur design élégant et leurs espaces optimisés.



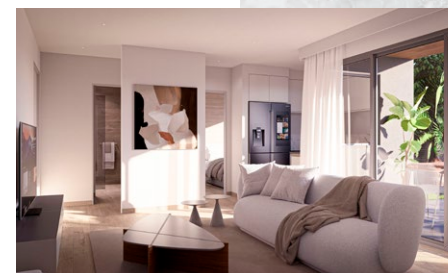
Préférez un intérieur cosy et fonctionnel.

F2

Surface habitable : à partir de 48 m² ha

Terrasse : à partir de 26 m²

Nos F2 vous surprendront par leurs surfaces généreuses et leurs aménagements fonctionnels. Grande terrasse, possibilité d'avoir un coin bureau, vous n'avez qu'à choisir l'aménagement qui vous conviendra le mieux.



Laissez-vous tenter par une superficie plus confortable.

F3

Surface habitable : à partir de 80 m² ha

Terrasse : à partir de 18 m²

Les F3 de la résidence EDIFICE se démarqueront par une surface totale avoisinant les 100 m². Ils seront tous équipés de deux SDB pour un confort optimal et de larges pièces de vie tournées vers la vue.



Offrez-vous un large espace et vivez une expérience unique.

F4

Surface habitable : à partir de 113 m² ha

Terrasse : à partir de 26 m²

La référence pour les familles avec des séjours de 40 m² et une chambre parentale de 18 m². Vous aurez la possibilité de modifier certains aménagements afin de répondre au mieux à vos exigences.



*Une architecture en accord
avec son cadre naturel*

F1 / F2 / F3 / F4



*Terrasses
spacieuses*

Détendez-vous grâce à des espaces extérieurs spacieux et proches de la nature.



*Restaurants
& Bars*

Bénéficiez de la proximité de nombreux bars et restaurants à proximité.



*Accès direct au Parc
Naturel du Ouen Toro*

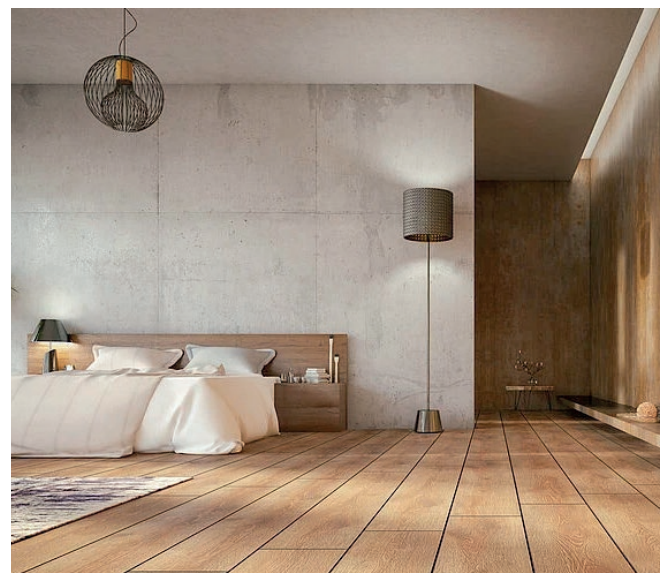
Profitez d'un accès direct à la biodiversité du Parc du Ouen Toro.



*Proximité front
de mer*

Résidez à proximité de l'une des plages les plus prisées de Nouméa.





Un univers aux matières minérales & naturelles

Le cabinet d'architecture Atelier 13 a soigneusement sélectionné des matériaux modernes et de qualité. Carreaux de 60 x 120 dans les séjours, carrelage imitation parquet bois sur les terrasses et les cuisines entièrement équipées viendront sublimer les aménagements intérieurs.

Les appartements seront entièrement aménagés avec un soin particulier sur l'isolation phonique grâce à des vitrages spéciaux.

La résidence EDIFICE sera entièrement sécurisée et offrira un réel confort d'utilisation avec un ascenseur et des coursives ventilées.

AMBIANCES
& MATIÈRES

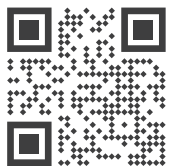


SOLS

CUISINE

SDB

UN PROJET RÉALISÉ PAR
BDC PROMOTION



www.edifice.nc

Contact

13, rue Louis Blériot - 98800 Nouméa
Nouvelle-Calédonie

T. +(687) 24 06 10
+(687) 77 86 88

M. promobat@promobat-nc.com

